

# > SOCIONLINE <

## REPORT CAMPAGNA RACCOLTA FONDI

LUGLIO 2020



# >SOCIONLINE<

La prima aula virtuale per persone con disabilità della Cooperativa Sociolario è stata **lanciata a marzo 2020** dopo la chiusura del nostro Centro Socio Educativo a causa del Covid-19.

Anche dopo la **riapertura a giugno 2020** l'aula si sta dimostrando uno strumento efficace per tutti gli utenti che ancora non sono potuti rientrare.

Hanno partecipato  
in **più di 90 donatori**  
alla raccolta fondi a sostegno del progetto  
per un **totale raccolto** (sino ad oggi) di **6,895€** !

## I TRAGUARDI RAGGIUNTI IN 4 MESI GRAZIE ALL'IMPEGNO DI TUTTI



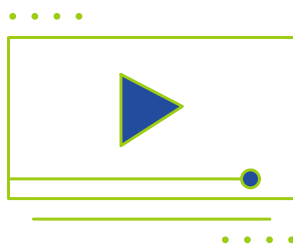
**41** beneficiari attivi  
(tra utenti ed educatori)



**2.500** messaggi  
scambiati in chat



**480** ore di  
videochiamate



**35** video-laboratori  
caricati dagli educatori



**500** foto e video  
condivisi dagli utenti

# GLI OBIETTIVI DI SOCIONLINE

- Rispondere ai bisogni degli utenti rimasti a casa
- Dare sollievo alle loro famiglie
- Ridurre il rischio di isolamento sociale degli utenti
- Dare continuità ai percorsi educativi degli utenti
- Creare uno strumento tecnologico in grado di adattarsi ai bisogni dell'educazione a distanza di persone con disabilità

In poche parole:  
stare vicino anche a distanza ai nostri utenti  
**...e con il tuo contributo ci possiamo riuscire!**

## COSA PUOI FARE PER IL FUTURO DEL PROGETTO?

### **Puoi sostenerlo anche tu**

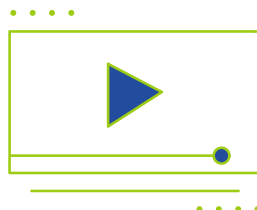
per aumentare le funzionalità di SociOnline  
e dare l'opportunità a tutti gli utenti di poterlo utilizzare!

**Con 20 euro**



sostieni **1h di  
videochiamata** tra  
utente ed educatore

**Con 60 euro**



supporti **1 laboratorio**  
in video diretta  
dal centro

**Con 100 euro**



contribuisci  
ad **aggiornare** le  
funzionalità dell'aula

# >DONA ORA<

## BONIFICO

intestato a

Società Cooperativa  
Sociale SocioLario Onlus

IBAN

IT80R0306909606100000006042

## ON-LINE

con paypal o carta di credito

[sociolario.org/socionline-emergenza-corona-virus/](https://sociolario.org/socionline-emergenza-corona-virus/)

Per informazioni  
sulle donazioni la nostra  
Responsabile delle donazioni Giulia Iseppato è a tua disposizione.

**Scrivi una mail a: [donazioni@sociolario.org](mailto:donazioni@sociolario.org)**

# >GRAZIE!<

### CONTATTI:

[www.sociolario.org](http://www.sociolario.org)

Via P. Ferabosco 11,  
22100 Como

031 541335

**SocioLario**  
COOPERATIVA  
SOCIALE

